

REFERENCE D'OUVRAGE

BATIMENT ADMINISTRATIF ET COMMERCIAL – VERSOIX

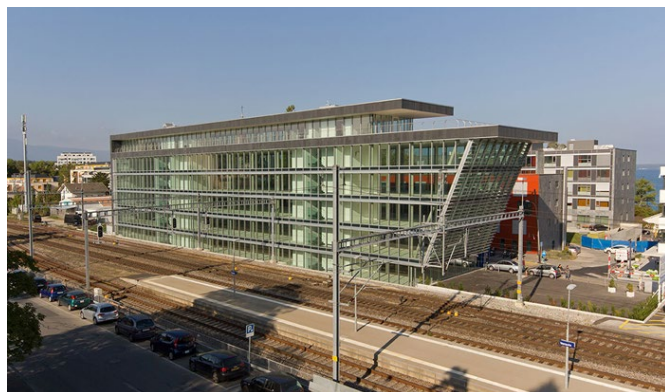
Objet :	Construction d'un bâtiment administratif et commercial
Lieu :	Versoix - GE
Maître de l'ouvrage :	Crédit Suisse Real Estate
Personne de référence :	M. Jean-Pierre Stefani (architecte) Tél. 022 703 46 40
Année du mandat :	2009
Année des travaux :	2012-2013
Prestations effectuées :	Phases SIA 3, 4, 5
Coût de l'ouvrage B :	Fr. 750'000.-
Type de travaux :	Installations à courant fort et faible, éclairage de secours, lustrerie, détection incendie.
Responsable du mandat :	Grégory Amianti, tél. 022 787 22 44
Maître de l'œuvre :	Frei & Stefani SA Architecture et Développement
Partenaires du mandat :	New Concepts SA (CVS)



PRESTATIONS REALISEES

- **Etude** : élaboration du projet d'éclairage (plan de lustrerie, calculs d'éclairage, secours), tableaux électriques, lustrerie. Elaboration des schémas de principes. Coordination technique avec les autres corps de métiers.

- **Appel d'offres** : Elaboration des appels d'offres des installations électriques sur la base d'un cahier des charges complet et d'avant-métrés détaillés, précisant de façon claire et sans ambiguïté les prestations à exécuter. Analyse des offres constituées d'un rapport et d'un tableau comparatif complet.



- **Dossier d'exécution** : Elaboration des plans d'installations courant fort et faible, schémas de principe.

- **Réalisation** : Suivi de l'exécution de l'entreprise, participation aux séances de chantier. Mise en service des installations, suivi des factures des entreprises, réception des travaux.

CARACTERISTIQUES GENERALES

Volume SIA	27'876 m3
Surface brute de plancher	9'292 m2
Coût au m2 SIA	80.—
Nombre étages sur rez	5
Niveaux sous-sol	2
Places de parc	70

